

Ambrosia – una pianta altamente allergenica sta invadendo la Svizzera

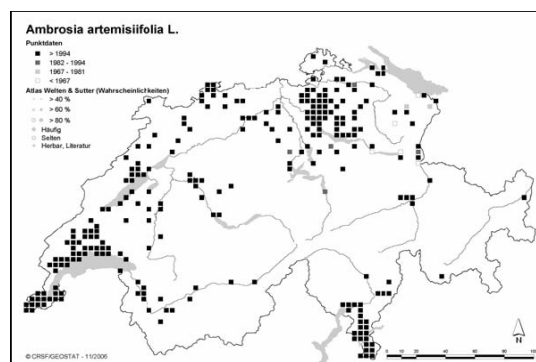
L'ambrosia sta invadendo l'Europa

L'ambrosia è una pianta infestante annuale originaria del Nordamerica. Dalla seconda guerra mondiale, e con maggiore intensità dall'inizio degli anni Novanta, si è diffusa molto velocemente in Ungheria, attraverso i Balcani, nella Pianura Padana e nella valle del Rodano, liberando grandi quantitativi di polline. Dalla regione di Lione e dalla Pianura Padana è poi giunta in Svizzera.



Presenza in Svizzera

Nella regione di Ginevra e nel Sottoceneri meridionale, l'ambrosia si è già insediata in vaste aree. Nel cantone romando, ci sono campi su cui sono cresciute milioni di piantine, nel Sottoceneri se ne trovano invece soprattutto lungo l'autostrada. Negli anni 2005 e 2006, ne sono state scoperte anche al Nord delle Alpi, ma più che altro si tratta di singole piantine cresciute nei giardini privati. Sovente il veicolo è il mangime per uccelli, contaminato con semi di ambrosia. Finora la presenza di ambrosia al Nord delle Alpi è limitata a determinate aree, per esempio nelle cave di ghiaia.



Presenza della pianta di ambrosia alla fine del 2006
 Fonte: CRSF Centro della rete Svizzera di Floristica

Allergia ai pollini di ambrosia

In Europa, nelle regioni con elevate concentrazioni di pollini, i casi di allergia all'ambrosia sono notevolmente aumentati negli ultimi 15 anni.

- Ungheria: 60–90% di tutti gli allergici
- Lione: 14% della popolazione
- Milano: 12–15% della popolazione
- Vienna: aumento delle allergie parallelo all'aumento della quantità di pollini

Sensibilizzazione in Svizzera

- Grabs: 2005: 5.6%, 2006: 14.9% dei bambini in età scolare (M. Gassner)
- Basilea: 2006: 8.1% di 787 pazienti (Bircher et al. 2006)

Sintomi dell'allergia

Oltre che di rinite e congiuntivite, più del 40% degli allergici all'ambrosia soffre di asma (Canada)

Costi stimati

- Germania: 630 euro di costi diretti per paziente l'anno
- Svizzera: costi diretti stimati attorno al 10%
- Allergici all'ambrosia: 300 mio fr. l'anno

Reazioni crociate

Artemisia, composite, melone, banana

Bibliografia clinica e trattamento

Taramarcaz P., Lambelet C., Clot B., Keimer C., Hauser C. (2005). Ragweed (Ambrosia) progression and its health risks: will Switzerland resist this invasion? Swiss Med Weekly 135: 538-548.
www.smw.ch

Polline di ambrosia e allergie in Svizzera

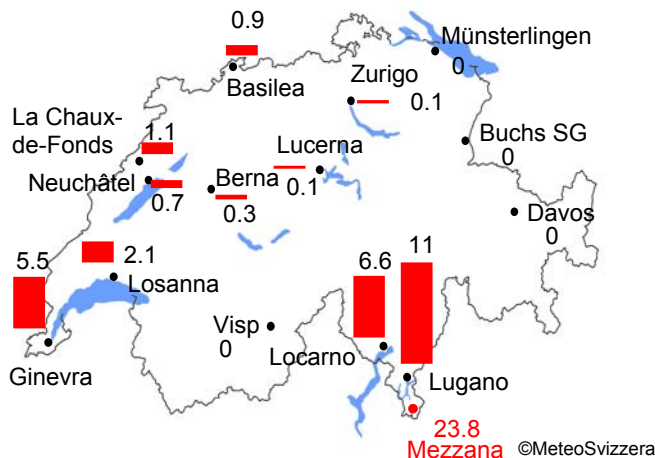
L'ambrosia fiorisce dalla meta/fine di luglio fino ottobre, toccando l'apice in agosto e settembre. Il periodo dei disturbi per gli allergici si prolunga così di due mesi.

Se confrontata con quella in Ungheria, Francia o Italia, la diffusione del polline di ambrosia è ancora minima in Svizzera. nettamente distinte sono le incidenze regionali: in Ticino e nella zona del Lago di Ginevra, la diffusione è paragonabile a quella di Milano agli inizi degli anni Novanta. Nel Sottoceneri vengono mediamente misurati 11 giorni con una forte diffusione del polline, a Ginevra 5. La stazione ticinese di Mezzana è stata attrezzata per monitorare questo polline e, data la vicinanza con il bacino di ambrosia del Norditalia, riporta i valori più elevati del paese. Le altissime concentrazioni registrate a Ginevra e in Ticino rendono possibile una sensibilizzazione; sono persino già noti casi di persone allergiche all'ambrosia in queste zone (Davet et al. 2006).

Nella Svizzera centrale, la quantità annuale è ancora inferiore a 100, troppo poco per causare allergie. La maggior parte di questi pollini proviene dalla Francia o dalla Pianura Padana, trasportata dai venti da Sud e da Sudovest.

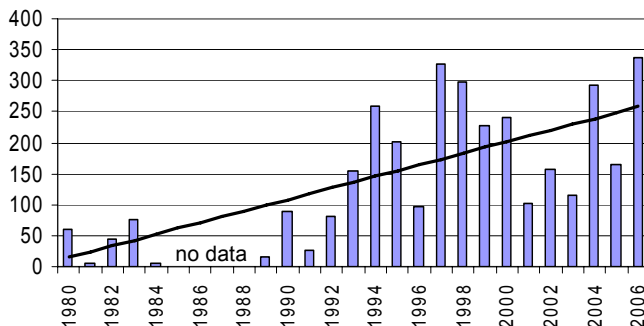
Le misurazioni a opera della rete pollinica di MeteoSvizzera danno importanti indicazioni sulla concentrazione e la diffusione dell'ambrosia.

I dati aggiornati sono consultabili da metà luglio al sito www.polleninfo.ch di MeteoSvizzera.



Giorni con elevata concentrazione di pollini di ambrosia (≥ 11 pollini/m³) media 1997–2006

Quantità annuale di polline di ambrosia a Ginevra



Aumento del polline di ambrosia a Ginevra da inizio anni '90

Anche quando si tratta di allergie, prevenire è meglio che curare!

L'ambrosia si diffonde con grande efficienza e rapidità, come dimostra quel che sta accadendo nei paesi vicini. L'intera Svizzera centrale potrebbe venirne invasa. La lotta è chiaramente più facile se ci sono poche piante, perciò questo è il momento ideale per bloccarne l'avanzata. La Svizzera sembra aver imboccato la via giusta: nel luglio 2006, l'ambrosia è stata dichiarata per legge una pianta con obbligo di disinfezione. Esistono inoltre basi legali che non ammettono più la presenza di semi di ambrosia nel mangime per gli uccelli.

Lotta

- 1–20 piante

Estirpazione (possibilmente prima della fioritura), eliminazione con i rifiuti domestici, non nel compostaggio. Comunicazione all'amministrazione comunale

- Più di 20 piante

Comunicazione dell'ubicazione all'amministrazione comunale, che incaricherà degli specialisti dell'estirpazione

- In ogni caso: controllare l'anno dopo se le piante sono ricresciute, siccome i semi dell'ambrosia conservano la germinabilità per 40 anni.